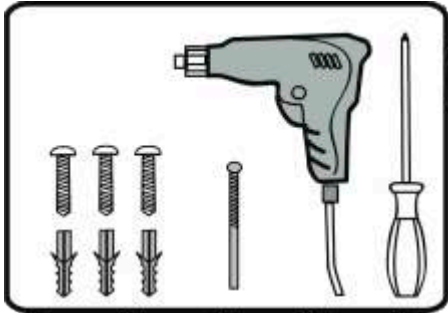
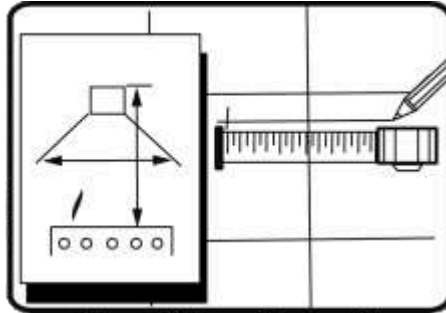


СХЕМА МОНТАЖУ КУХОННОЇ ВИТЯЖКИ

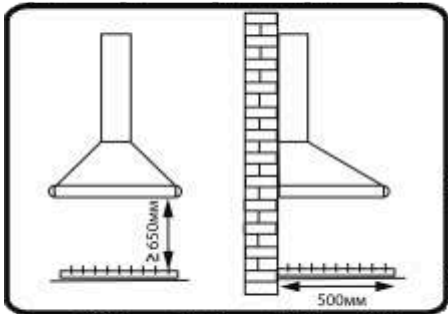
1 Необхідні інструменти



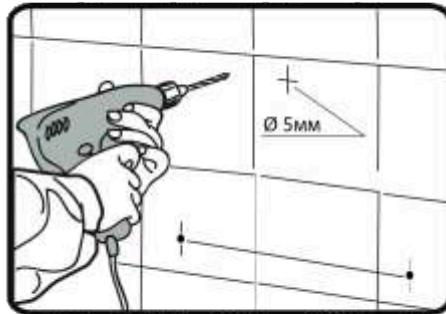
2 Розмітити



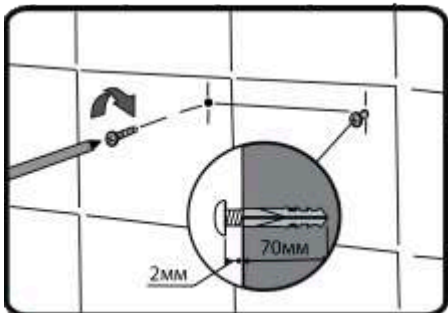
3 Дотриматися відстані



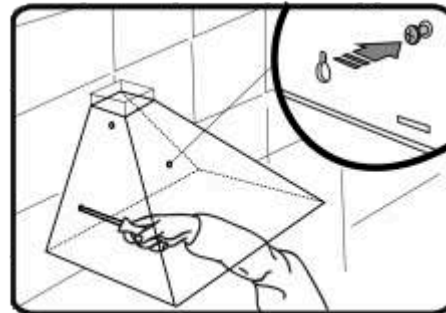
4 Просвердлити отвори



5 Закрутити дюбелі



6 Закріпити витяжку



СВІДОЦТВО ПРО ПРИЙНЯТТЯ СВИДЕТЕЛЬСТВО О ПРИНЯТИИ

Дата Виготовлення/ _____
Дата Изготовления

Дата Продажу/ _____
Дата Продажи

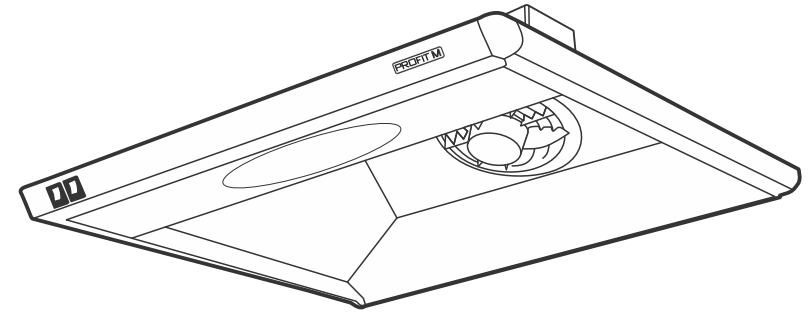
Контролер/ _____
Контролер

Адреса виробника:
вул. Жовківська, 1а
с. Стара Скварява, Жовківський р-н.
Львівська обл.
Україна 80354

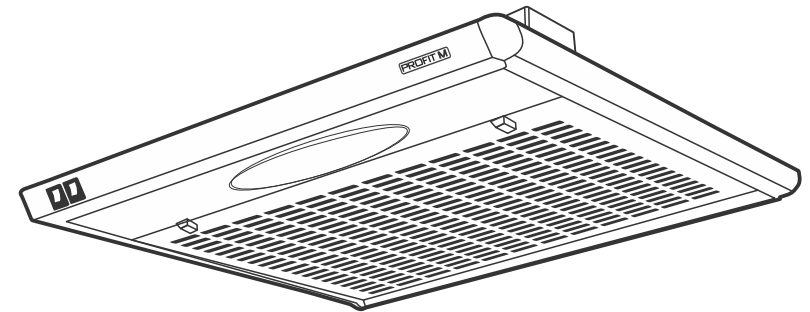
ІНСТРУКЦІЯ З ЕКСПЛУАТАЦІЇ

ВИТЯЖКА КУХОННА

PROFIT MTM
ДЛЯ ВАШОЇ ОСЕЛІ



Фортуна Стандарт



Фортуна Класік



Шановний покупець!

Компанія "ПРОФІТ М" дякує Вам за Ваш вибір.

Перш ніж почати використовувати витяжку, прочитайте уважно інструкцію з її експлуатації!

Вона містить у собі важливу інформацію, щодо Вашої безпеки, а також, щодо користування та догляду за витяжкою. Не викидайте дану інструкцію, оскільки згодом вона може Вам знадобитись і Ви знайдете в ній відповіді на питання, що Вас цікавлять.

1. Загальні вказівки

Витяжка призначена для роботи в побутових кухнях. Вона використовується для видалення повітря та пари, що утворюються при приготуванні їжі, зменшує кількість шкідливих продуктів неповного згоряння природного газу, частково зменшує неприємні запахи, що утворюються при приготуванні їжі, а також зменшує забруднення стін, стелі і меблів жировими частинами і кіптявою. Витяжка являється повітряочисним пристроєм витяжного типу з вентиляторним двигуном. Використовується виключно в домашньому господарстві і відповідає вимогам технічних регламентів з техніки безпеки: ДСТУ EN 60335-1:2017 (EN 60335- 1:2012; A11:2014; AC:2014; A13:2017, IDT; 1EC 60335-1:2010, MOD), ДСТУ EN 60335-2-31:2015, та ДСТУ EN 55014-1:2016 (EN 55014- 1:2006; EN 55014-1:2006/A 1:2009; EN 55014-1:2006/A1:2011, IDT).

2. Основні технічні характеристики

Ширина50см/60см
 Режим роботивідвід
 Продуктивність200м3/х
 Кількість двигунів1
 Рівень шумуmin38dB-max47dB
 Кількість швидкостей2
 Керуваннявимикач клавішний
 Освітлення лампочки 1 x 25W 220V
 Діаметр вентиляційної труби □90мм
 Напруга в мережі ~220-230 В / Частота 50Гц
 Максимальна споживча потужність 41W
 Вид роботиВитяжка або очисник

3. Комплекtnість

Витяжка для кухні1шт.
 Інструкція з експлуатації 1шт.

4. Аксесуари*

Труба, коліно, решітка декоративна, перехідник, розета.

* Кількість комплектуючих визначається з Замовником, і в ціну витяжки не входить.

5. Вимоги техніки безпеки і пожежної безпеки

При монтажі, експлуатації та проведенні технічного обслуговування категорично заборонено:

- Включати витяжку в електромережу з напругою і частотою, що не відповідає розділу 2.
- Проводити технічне обслуговування витяжки.

- Експлуатація витяжки з відкритим джерелом вогню, (газові пальники повинні бути завжди закриті посудом)

Увага! Забороняється під'єднувати витяжку в канал димоходу.

6. Експлуатація

Для досягнення найкращого результату рекомендуємо вмикати витяжку за кілька хвилин до початку приготування їжі, щоб забезпечити постійний потік повітря та стабільну тягу, і вимикати витяжку - через кілька хвилин після завершення приготування їжі для повного очищення повітря Вашої оселі.

7. Інструкція по монтажу витяжки

1. Вибрати місце для встановлення витяжки, з урахуванням висоти розмістити на стіні 3-и отвори для закріплення витяжки.
2. Просвердлити отвори діаметром, що на 5-8 мм менше діаметра пластмасового дюбеля і глибиною не менше 70мм.
3. В отвори забити пластмасові дюбеля. Закріпити витяжку шурупами до стіни. (Переконайтесь на надійність кріплення).
4. Відстань від поверхні плити до витяжки 650-800 мм.
5. Забороняється під'єднувати витяжку до димоходу, який використовується для відсмоктування диму з приладів, що працюють на газі чи іншому паливі (газові колонки, газові котли тощо).
6. Підключення витяжки проводять так, щоб витягуване повітря потрапляло у вентиляційну шахту стаціонарної побутової вентиляції.
7. Підключити витяжку до електромережі за допомогою розетки.

8. Правила зберігання

Витяжка для кухні повинна зберігатися в картонній упаковці виробника у сухому приміщенні, при температурі (-40°C +40°C.) При цьому відносна вологість повітря при температурі +25°C не повинна перевищувати 80%.

9. Гарантія виробника

Виробник гарантує термін експлуатації витяжки для кухні 24 місяці з дня її продажу.

Виробник гарантує безкоштовний ремонт або обмін кухонної витяжки, якщо вона вийшла з ладу в час гарантійного терміну з вини виробника. Гарантія не поширюється на пошкодження, які виникли внаслідок порушення правил зберігання, а також при транспортуванні споживачем. Виробник гарантує усунути власні недоліки на протязі 14 днів від дати одержання повідомлення.

Уважаемый покупатель!

Компания "ПРОФИТ М" благодарит Вас за Ваш выбор.

Прежде, чем начать использовать вытяжку, прочтите внимательно инструкцию по ее эксплуатации!

Она включает в себя важную информацию относительно Вашей безопасности, а также по использованию и уходу за вытяжкой. Не выбрасывайте данную инструкцию, поскольку со временем она может Вам понадобиться и Вы найдете в ней ответы на интересующие Вас вопросы.

1. Общие указания

Вытяжка предназначена для работы в бытовых кухнях. Она используется для удаления образовавшихся паров при приготовлении пищи, и уменьшает содержание в воздухе кухни вредных продуктов неполного сгорания природного газа, частично уменьшает неприятные запахи, образующиеся при приготовлении пищи, а также уменьшает загрязнение стен, потолка и мебели жировыми отложениями и копотью. Вытяжка является воздухоочистительным устройством вытяжного типа с вентиляторным двигателем. Используется исключительно в домашнем хозяйстве и соответствует техническим регламентам по безопасности: ДСТУ EN 60335-1:2017 (EN 60335- 1:2012; A11:2014; AC:2014; A13:2017, IDT; 1EC 60335-1:2010, MOD), ДСТУ EN 60335-2-31:2015, та ДСТУ EN 55014-1:2016 (EN 55014- 1:2006; EN 55014-1:2006/A 1:2009; EN 55014-1:2006/A1:2011, IDT).

2. Основные технические характеристики

Ширина50см / 60см
 Режим работывидвид
 Производительность 200м3 / h
 Количество двигателей 1
 Уровень шума min38dB-max47dB
 Количество скоростей2
 Управление выключатель клавишный
 Освещение лампочки 1 x 25W 220V
 Диаметр вентиляционной трубы □ 90мм
 Напряжение в сети ~ 220-230 В / Частота 50Гц
 Максимальная потребляемая мощность 41W
 Вид работы Вытяжка или очиститель

3. Комплекtnость

Витяжка для кухні1шт.
 Інструкція по експлуатації1шт.

4. Аксесуары*

Труба, колено, решетка декоративная, переходник, розета.

* Количество комплектующих определяется с Заказчиком, и в цену вытяжки не входят .



5. Требования техники безопасности и пожарной безопасности

При монтаже, эксплуатации и проведении технического обслуживания категорически запрещено:

- Включать вытяжку в электросеть с напряжением и частотой, не соответствующим разделу 2.
- Проводить техническое обслуживание вытяжки.
- Эксплуатація витяжки з відкритим джерелом вогню, (газові горелки повинні бути завжди закриті посудом)

Внимание ! Запрещается подключать вытяжку к каналу димохода.

6. Эксплуатация

Для достижения наилучшего результата рекомендуем включать вытяжку за несколько минут до начала приготовления пищи, чтобы обеспечить постоянный поток воздуха и стабильную тягу, выключать вытяжку - через несколько минут после завершения приготовления пищи для полной очистки воздуха Вашего дома.

7. Инструкция по монтажу вытяжки

1. Выбрать место для установки вытяжки, с учетом высоты разметить на стене 3 - и отверстия для закрепления вытяжки.
2. Пробуровать отверстия диаметром, на 5-8 мм меньше диаметра пластмасового дюбеля и глубиной не менее 70мм .
3. В отверстия вставить пластмассовые дюбеля . Закрепить вытяжку шурупами к стене. (Убедитесь в надежности крепления) .
4. Расстояние от плиты до поверхности вытяжки 650-800 мм .
5. Запрещается присоединять вытяжку к дымоходу, который используется для отсасывания дыма из приборов, работающих на газе или другом топливе (газовые колонки и т. д.)
6. Подключение вытяжки проводят так , чтобы извлекаемый воздух попадал в вентиляционную шахту стаціонарної побутової вентиляції.
7. Вытяжку подключить к электросети с помощью розетки.

8. Правила хранения

Витяжка для кухні повинна зберігатися в картонній упаковці виробника в сухому приміщенні при температурі (-40°C +40°C.) при этом относительная влажность воздуха при температурі +25°C не должна превышать 80%.

9. Гарантия производителя

Производитель гарантирует срок эксплуатации вытяжки для кухні 24 місяця со дня продажу.

Производитель гарантирует бесплатный ремонт или обмен кухонной вытяжки , если она вышла из строя во время гарантийного срока, по вине производителя. Гарантия не распространяется на повреждения, возникшие в результате нарушения правил хранения, а также при транспортировке потребителем. Производитель гарантирует устранить собственные неполадки в течении 14 дней с даты получения уведомления.